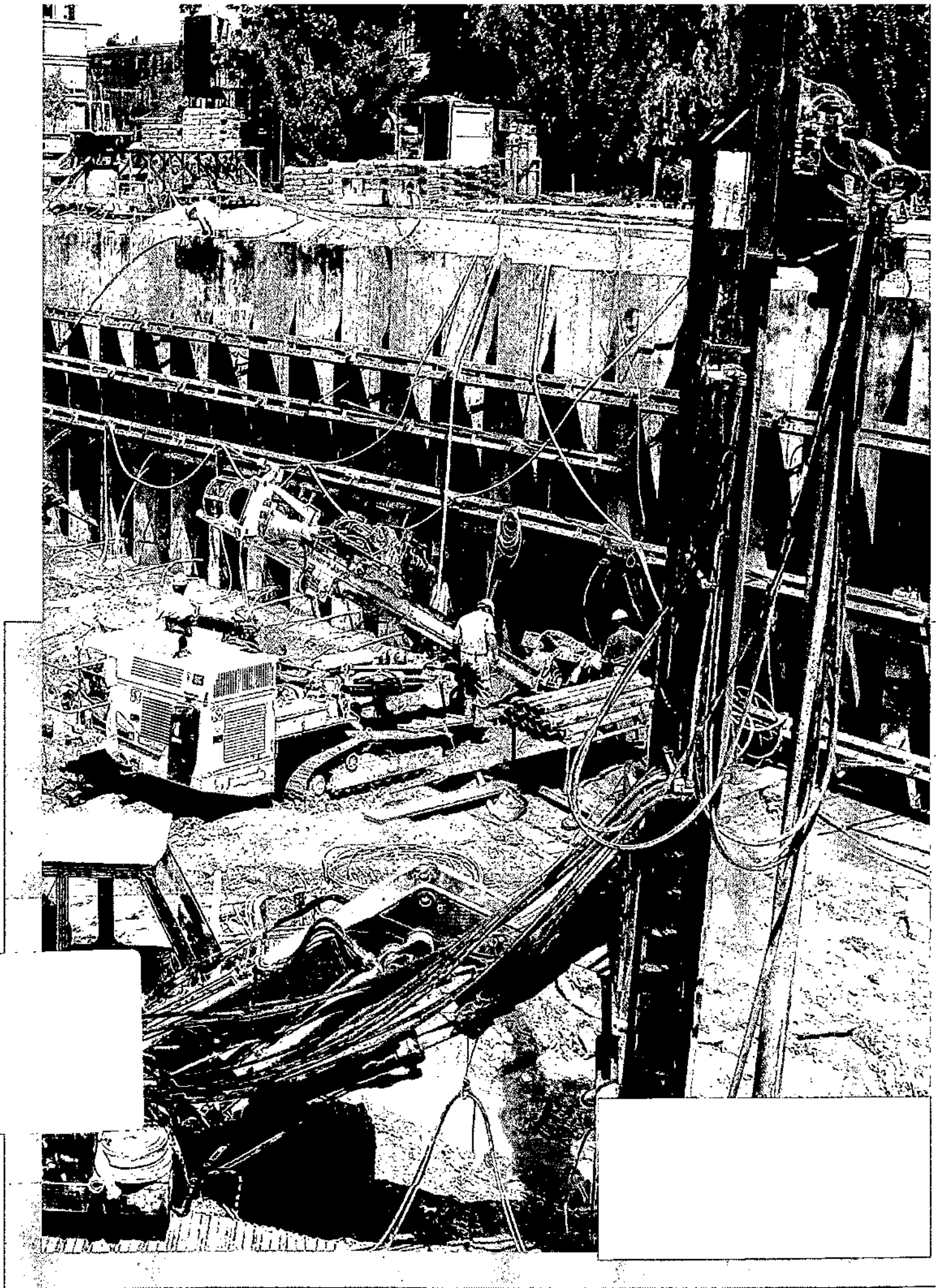


Die neue Konstruktions- lehre für den Hochbau

Schuber 1

- 01 Ein Haus entsteht
- 02 Bausysteme
- 03 Bauvorbereitung
- 04 Baugrund und Baugrube
- 05 Foundationen
- 06 Liegenschaftsentwässerung
- 07 Wandkonstruktionen
- 08 Deckenkonstruktionen
- 09 Treppen
- 10 Steildächer
- 11 Flachdächer
- 12 Fenster
- 13 Sonnen- und Wetterschutz
- 14 Türen
- 15 Verputzarbeiten

4. Ausgabe 2018



Baugrund und Baugrube

Baugrund

Baugrund und Baugrube	4
Aufgaben des Baugrunds	4
Baugrundarten	4

Baugrube

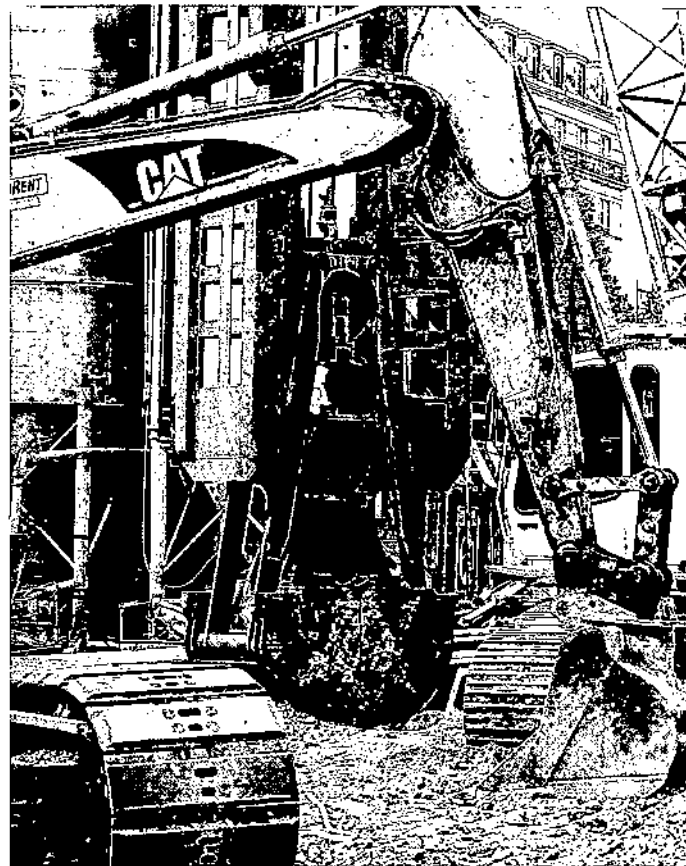
Aushubarbeiten	5
Offene Baugrube	6
Böschungssicherung	7
Böschungssicherungsarten	7
Ausgesteifte Baugrube	8

Baugrubenwände

Typen von Baugrubenwänden	8
- Stahlspundwand	9
- Rühlwand	10

Sicherungen von Baugruben

Baugrubenwandsicherung	11
Verankerungsarten	12



verschiedene Baumaschinentypen [Abb. 6]

Baugrund und Baugrube Plus

Spezielle Baugruben

Graben	13
Kombinierte Baugrube	13
Pfahlwand	14
Schlitzwand	15
Wasser in der Baugrube	16

Sicherung der Gebäudefluchten

Schnürgerüst	17
--------------	----

Anhang

Überblick zu Baugrube und Sicherungen	18
Glossar	19
Internetadressen	19
Impressum und Bildnachweis	20