

Hans Weidinger

Atriumhäuser Hofhäuser

Neue Beispiele

Deutsche Verlags-Anstalt
München

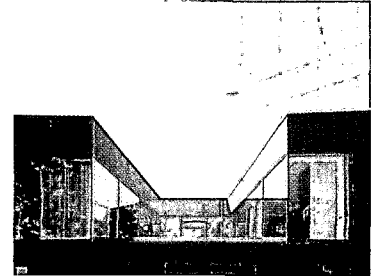
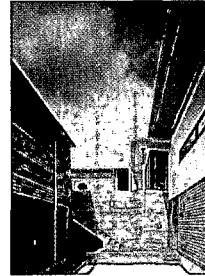
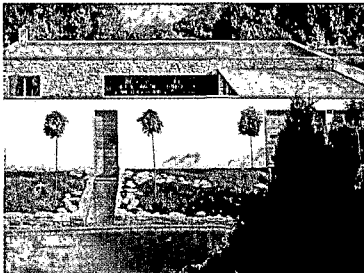
Inhalt

- 6 Hofhäuser: Mehr gefragt denn je
- 12 Planungsgrundlagen
- 20 Werkstattgespräche

25 Projekte

Winkelhofhäuser

- 26 Auftakt mit Gartenhof
Wohnhaus in Eichstätt
Roger Karbe Architekt, Berlin
- 32 Städtebaulicher Markstein
Wohnhaus »Am Cöllenhof« in Bonn
Uwe Schröder Architekt, Bonn
- 36 Regionale Bautypologie als Vorbild
Hofhaus in Marmagen/Eifel
Denzer & Poensgen, Köln
- 42 Extreme Bedingungen
Zwei Wohnhäuser in Stuttgart
2b architectes, Lausanne

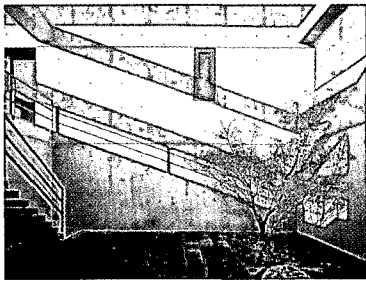


- 46 Stadtreparatur mit Winkelhofhäusern
Wohnhäuser in Leipzig-Connewitz
Hertrampf Niehus Architekten, Leipzig

- 52 Kasbah im Norden
Wohnanlage in Krems (A)
Ernst Linsberger Architekt, Wien

U-förmige Grundrisse

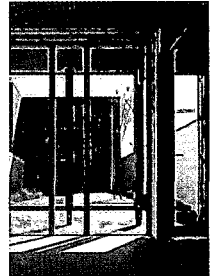
- 56 Höfe auf zwei Ebenen
Wohnhaus in Battenberg
Thomas Fabrinsky/Architekten Lenzstraße Dreizehn,
Karlsruhe
- 62 Bandförmige Spange mit Innenhof
Wohnhaus in Hard (A)
Junger_Beer Architekten, Wien/Lustenau
- 68 Ein erhabener Patio
Wohnhaus in Ludwigsburg
Bottega + Ehrhardt Architekten, Stuttgart
- 74 Minimierter Hof
Wohnhaus in Wien (A)
Thaler.Thaler Architekten, Wien



- 78 Ein Hof als Auftakt des Hauses
Wohnhaus in Neumarkt
Berschneider Architekten BDA + Innenarchitekten
BDIA, Pilsach
- 84 U-förmig gegabelter Grundriss
Wohnhaus in Bergheim (A)
Atelier Peter Ebner + Franziska Ullmann Architekten,
Wien
- 88 Ein Hof zwischen Nebengebäuden
Wohnhaus in Würzburg
Grellmann Kriebel Teichmann Architekten, Würzburg
- 92 Drei Höfe hinter Rankgerüst
Wohnhaus in Nürnberg
netzwerkarchitekten, Darmstadt
- 98 Überlagerte Patiowohnungen
Wohnanlage in Bregenz (A)
Lang + Schwärzler Architekten, Bregenz

Atriumhäuser

- 102 Atrium in der Spirale
Wohnhaus am Petrisberg in Trier
Denzer & Poensgen, Köln
- 108 Atrien mit mobilem Glasdach
Wohnsiedlung in Allschwil (CH)
amrein giger architekten, Basel



Sonderformen

- 112 Höfe zwischen zwei Schalen
Wohnhaus in Marmagen/Eifel
Denzer & Poensgen, Köln
- 116 Ein Patio hinter Glas
Wohnhaus in Wortel (B)
dmvA architecten, Mechelen
- 122 Ein Hof zwischen Vorder- und Hinterhaus
Wohnhaus in Trier
Marcus Rommel Architekten, Stuttgart

127 Perspektiven und Varianten

- 128 Hofbildung im Altbestand
- 133 Verdichtetes Wohnen um Höfe als städtebauliches Ziel
- 140 Architekten- und Bildnachweis
- 141 Literatur
- 143 Dank
- 144 Impressum